

Teclado e rato sem fios Dell™ KM632 para Computador de Secretária

Instalação

Teclado

Características
Resolução de Problemas
Especificações

Rato

Características
Resolução de Problemas
Especificações

Informações relevantes

Garantia
Regulações
Certificações

**As informações contidas neste documento estão sujeitas a alterações sem aviso prévio.
© 2011Dell Inc. Todos os direitos reservados.**

A reprodução destes materiais seja em que maneira for sem o consentimento escrito pela Dell Inc. é estritamente proibida. As marcas registadas neste texto: Microsoft® e Windows® são marcas registadas da Microsoft Corporation nos Estados Unidos e/ou noutros países; o nome Dell™ e o logo da Dell são marcas registadas da Dell Inc.

Outras marcas registadas ou nomes de comerciais podem ser utilizados neste documento como referencia a outras entidades nomeando as marcas e nomes dos seus produtos. A Dell Inc. renuncia a qualquer interesse na propriedade das marcas registadas ou nomes comerciais que não os seus.

2011 - 05 Rev. A00

Restrições e Reclamações

A informação contida neste documento, incluindo todas as instruções, avisos, aprovação de regulamentos e certificações, foi aprovado pelo fornecedor e não foi verificado ou testado independentemente pela Dell. A Dell não pode ser responsabilizada por estragos causados ou resultantes das seguintes instruções ou com cumprimento das mesmas.

Todas as declarações ou queixas relativas às propriedades, capacidades, velocidades ou

qualificações da peça referida neste documento foram criadas pelo fornecedor e não pela Dell. A Dell renuncia o conhecimento da precisão, satisfação ou realização de qualquer uma destas declarações. Todas as questões ou comentários relativos a estas declarações ou queixas deviam ser endereçadas ao fornecedor.

Regulamentos de Exportação

O cliente reconhece que estes Produtos, que podem incluir tecnologia e programação, estão sujeitos às leis e regulamentos do cliente e controlo de exportação dos Estados Unidos ("E.U.A.") e podem também estar sujeitos às leis e regulamentos do cliente e controlo nos países onde os Produtos são fabricados e/ou recebidos. O cliente concorda em proceder consoante estas leis e regulamentos. Além disso, segundo a lei dos E.U.A., os Produtos podem não ser vendidos, alugados ou de qualquer modo transferidos para utilizadores proibidos ou países proibidos. Mais ainda, os Produtos podem não ser vendidos, alugados ou de qualquer modo transferidos para, ou utilizados por alguém ligado em actividades relacionadas com armas de destruição maciça, sem limitações, actividades relacionadas à criação, desenvolvimento, produção ou uso de armas nucleares, materiais, ou instalações, mísseis ou apoiar projectos para mísseis, e armas químicas ou biológicas.

Instalação: Teclado e Rato sem fios Dell™ KM632 para Computador de Secretária

Requisitos do Sistema

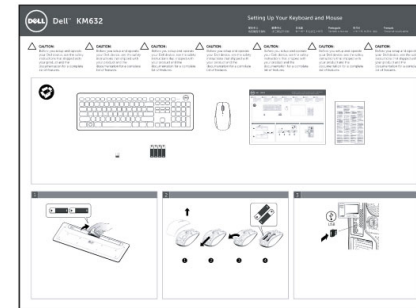
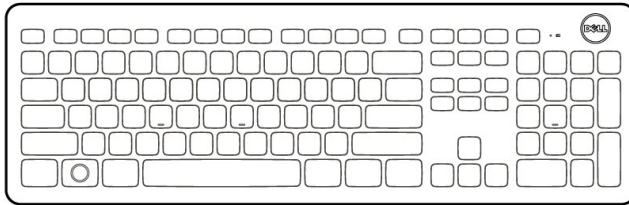
Segue uma lista de requisitos do sistema:

- Uma porta USB (para o Receptor USB)
- Microsoft Windows 7/Vista/XP, Media Center Edition e Linux Ubuntu

Instruções

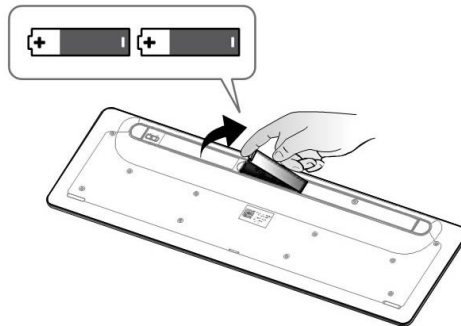
[Conteúdos da Embalagem](#) • [Configurar](#) •

Conteúdos da Embalagem

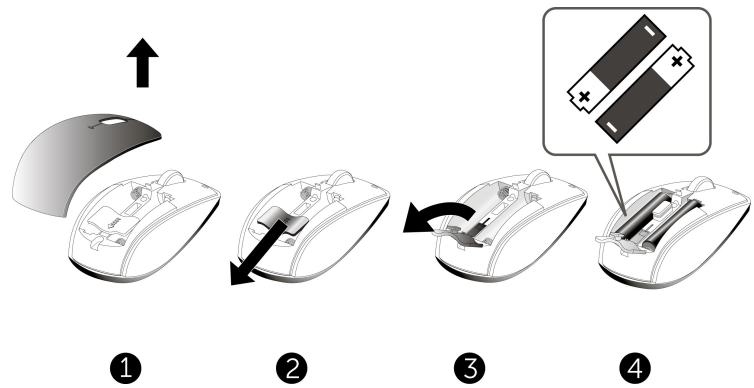


Configurar

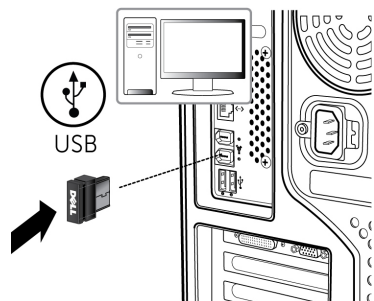
Step 1: Setting up the Keyboard



Step 2: Setting up the Mouse



Step 3: Connect the USB Receiver to Computer



Se o seu teclado e rato NÃO estão a funcionar, por favor leia [Resolução de Problemas: Dell™ KM632 Teclado sem fios para computador de secretária](#) ou [Resolução de Problemas: Dell™ KM632 Rato sem fios para computador de secretária](#)

Leia por favor todos os avisos e perguntas.

[Regressar à Página dos Conteúdos](#)

[Regressar à Página dos Conteúdos](#)

Características: Teclado sem fios Dell KM632 para computador de secretária

[Vista Geral](#) • [Funções Multimédia](#) • [Teclas da Aplicação e Teclas Windows](#) • [Apresentação no Ecrã](#) •

Vista geral

Vista frontal do Teclado sem fios Dell™ KM632 para Computador de Secretária

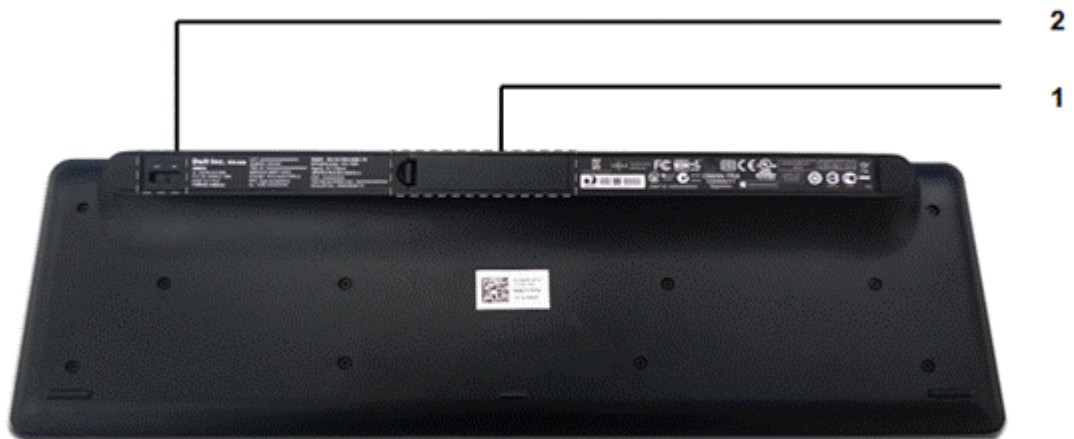


| Marca | Descrição/Função |
|-------|------------------|
|-------|------------------|

- | | |
|------------------------|--|
| 1 Indicador de Bateria | Indicação de Energia de cor verde Indicação de pouca bateria de cor laranja |
| 2 Tecla de Hibernar | Carregue a tecla de Hibernar para colocar o Computador em Modo Suspenso. Para acordar o computador, carregue qualquer tecla no teclado. |

- 3 Funções Multimédia Sem som, Aumentar o volume, Diminuir o Volume, Tocar/Parar, Avançar, Recuar.

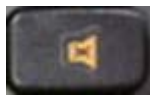
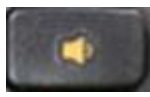
Vista traseira do Teclado sem fios Dell™ KM632 para Computador de Secretária



Marca



- 1 Compartimentos da Bateria
- 2 Botão para Ligar/Desligar

Funções Multimédia

| | |
|---|------------------------------------|
|  | Retira o som da multimédia a tocar |
|  | Diminui o volume |
| | |



| | |
|---|-----------------------------|
|  | Aumenta o Volume |
|  | Salta para a faixa anterior |
|  | Tocar/Parar |
|  | Salta para a faixa seguinte |

Teclas da Aplicação e Teclas Windows

| Teclas Combinadas | Função |
|--|--|
|  Tecla de Aplicação | O mesmo atalho de menu tal como clicando com o rato direito no ambiente de trabalho. |
|  Tecla do windows | Menu Iniciar |
| Tecla do Windows + E | Explorador do Windows |
| Tecla do Windows + F | Procurar Documento |
| Tecla do Windows + M | Minimizar Todos |
| Tecla do Windows + R | Caixa de Diálogo das Instalações |
| Tecla do Windows + F1 | Apresentação do Menu de Ajuda |
| Tecla do | Activar o Próximo botão |

| | |
|--------------------------------|-------------------------------|
| Windows + TAB | de Tarefas |
| Tecla do Windows + F | Encontrar o Computador |
| Tecla do Windows + Shift + M | Desfazer Minimizar todos |
| Tecla do Windows + Pausa/Parar | Ordenar uma função do Sistema |

Apresentação no ecrã

| | |
|---|----------------------|
|  | Maiúsculas Ligado |
|  | Maiúsculas Desligado |

- Caps Lock – permite a apresentação de todos os caracteres maiúsculos quando necessário, tais como títulos no início da página, sem que seja necessário o utilizador manter pressionada a tecla Shift sempre que necessário.
- Se o indicador de Caps Lock não aparece apresentado no ecrã, por favor faça o download do driver a partir de www.support.dell.com/KM632.

Leia por favor todos os [avisos e perguntas](#).

[Regressar à Página dos Conteúdos](#)

[Regressar à Página dos Conteúdos](#)

Resolução de Problemas: Teclado sem fios Dell™ KM632 para computador de secretária

Se tiver qualquer problema com o seu teclado:

- Verifique se as baterias estão colocadas na posição correcta.
- Verifique se o botão Ligar/Desligar está ligado.
- Depois de colocar as baterias, vai ser uma indicação de energia através de uma luz verde na frente do teclado. O LED vão desvanecer após 15 segundos.
- Remova e volte a colocar o receptor USB.
- Se continuar a ter problemas, reinicie o computador.
- Experimente o Receptor USB noutra porta USB.

Leia por favor todos os [avisos e perguntas](#).

[Regressar à Página dos Conteúdos](#)

[Regressar à Página dos Conteúdos](#)

Especificações: Teclado sem fios Dell™ KM632 para computador de secretária

Geral • Eléctrico • Físico • Ambiental • 2.4 GHz sem fios •

Geral

| | |
|----------------------------------|--|
| Fabricante | Chicony Electronics Co., Ltd. |
| Número do Modelo | KG-1089 |
| Tipo de ligação | 2.4 GHz Wireless technology |
| Sistemas Operacionais Suportados | Microsoft® Windows® 7/Vista/ XP e Media Center Edition e Linux Ubuntu. |
| Deslizar | Dependente da capacidade de deslize da Tecla-N |
| Mecanismo da Tecla | Base em borracha |

Eléctrico

| | |
|------------------------|-------------------------|
| Voltagem em Utilização | De 2.0V a 3.2V |
| Tempo útil da bateria | aproximadamente 6 meses |
| Baterias recomendadas | 2* Alkalinas AA |

Características Físicas

| | |
|-------------|-----------|
| Altura | 31.64 mm |
| Comprimento | 444.38 mm |

| | |
|---------|--------------------------|
| Largura | 141.01 mm |
| Peso | 497.8gr, sem as baterias |

Ambientais

| | |
|------------------------------|--|
| Temperatura de Utilização | 0° C a 40° C |
| Temperatura de Armazenamento | -40°C a 65° C |
| Humidade de Utilização | 90% Max Humidade Relativa, sem condensação |
| Humidade de Armazenamento | 90% Max Humidade Relativa, sem condensação |

2.4 Ghz sem fios

| | |
|---------------------|---|
| Taxa de Transmissão | Bi-direcional, Aumento de Volume Melhorado™ |
| Alcance | Até 10 metros |

Leia por favor todos os [avisos e perguntas](#).

[Regressar à Página dos Conteúdos](#)

[Regressar à Página dos Conteúdos](#)

Características: Rato sem fios Dell™ KM632 para computador de secretária

Rato sem fios Dell™ KM632 para computador de secretária vista superior



Marca

- 1 Clicar com o Rato Esquerdo
- 2 Clicar com o Rato Direito
- 3 Roda de Deslizar
- 4 Indicação de energia colorida a verde
Indicação de pouca bateria cor laranja

Rato sem fios Dell™

KM632 para computador de secretária vista inferior



Marca

- 1 Botão de ligar/Desligar
- 2 Sensor Óptico

Leia por favor todos os avisos e perguntas.

[Regressar à Página dos Conteúdos](#)

[Regressar à Página dos Conteúdos](#)

Resolução de Problemas: Rato sem fios Dell™ KM632 para computador de secretária

Se tiver qualquer problema com o rato:

- Verifique se as baterias estão colocados na posição correcta.
- Verifique se o botão Ligado/Desligado está ligado.
- Depois de colocar as baterias, vai ver um indicador de energia de cor verde na parte superior do rato. O LED vai desaparecer depois de 15 segundos.
- Retire e volte a inserir o receptor USB novamente.
- Se ainda tiver algum problema, reinicie o computador.
- Experimente o Receptor USB noutra porta USB.

Leia por favor todos os [avisos e perguntas](#).

[Regressar à Página dos Conteúdos](#)

[Regressar à Página dos Conteúdos](#)

Especificações: Rato sem fios DELL™ KM632 para computador de secretária

Geral • Eléctrico • Físico • Ambiental • 2.4 GHz sem fios •

Geral

| | |
|--------------------------------|--|
| Fabricante | Chicony Electronics Co., Ltd. |
| Número do Modelo | MG-1090 |
| Tipo de Ligação | 2.4 GHz tecnologia sem fios |
| Sistemas Operativos Suportados | Microsoft® Windows® 7/Vista/XP e Media Center Edition e Linux Ubuntu |

Eléctrico

| | |
|------------------------|-------------------------|
| Voltagem de Utilização | 2.0V a 3.2V |
| Duração das baterias | aproximadamente 6 meses |
| Baterias recomendadas | 2* Alcalinas AA |

Características Físicas

| | |
|-------------|-------------------------|
| Altura | 38.97mm |
| Comprimento | 64.12mm |
| Largura | 113.09mm |
| Peso | 81.8gr, sem as baterias |

Ambientais

| | |
|------------------------------|--|
| Temperatura de utilização | 0° C a 40° C |
| Temperatura de Armazenamento | -40° C a 65° C |
| Humidade de utilização | 90% Max Humidade relativa, sem condensação |
| Humidade de armazenamento | 90%max Humidade relativa, sem condensação |

2.4 GHz sem fios

| | |
|---------------------|---|
| Taxa de transmissão | Bi-direcional, Aumento de Volume Melhorado™ |
| Alcance | Até 10 metros |

Leia por favor todos os [avisos e perguntas](#).

[Regressar à Página dos Conteúdos](#)

[Regressar à Página dos Conteúdos](#)

Garantia: Teclado e Rato sem fios Dell™ KM632 para computador de secretária

Garantia Limitada e Condições de Devolução

Os produtos Dell têm a garantia de 1 ano de garantia limitada ao produto.

Se foi adquirido juntamente com um sistema Bell, terá a garantia do sistema.

Para clientes dos E.U.A.: Esta compra e a sua utilização estão sujeitos às condições finais de acordo da Dell, que poderá ser encontrado em www.dell.com/terms. Este documento contém uma cláusula de arbitragem se necessário.

Para consumidores da Europa, Médio Oriente e África: Os produtos da marca Dell vendidos e utilizados estão sujeitos à aplicação nacional dos direitos legais do consumidor, aos termos de qualquer vendedor que possa encontrar (que serão aplicados entre si e o vendedor) e os termos contratuais finais da Dell. A Dell poderá também fornecer uma garantia adicional ao produto – para mais detalhes acerca dos termos de contrato e garantia poderão ser encontrados em www.Dell.com, seleccione o seu país da lista da página “Página Inicial” e depois clicando no link “Termos e condições” para os termos finais do utilizador ou o link de “apoio” para os termos da garantia.

Para consumidores fora dos E.U.A: Os produtos da marca Dell vendidos e utilizados estão sujeitos à aplicação nacional dos direitos legais do consumidor, aos termos de qualquer vendedor que possa encontrar (que serão aplicados entre si e o vendedor) e os termos contratuais finais da Dell. A Dell poderá também fornecer uma garantia adicional ao produto – para mais detalhes acerca dos termos de contrato e garantia poderão ser encontrados em www.Dell.com, seleccione o seu país da lista da página “Página Inicial” e depois clicando no link “Termos e condições” para os termos finais do utilizador ou o link de “apoio” para os termos da garantia.

Leia por favor todos os [avisos e perguntas](#).

[Regressar à Página dos Conteúdos](#)

Regulamentos: Regras para o Teclado e Rato sem fios Dell™ KM632 para computador de secretária

Regulamentos e Informações de Segurança
Modelo Regulamentar do Teclado: KG-1089
Modelo Regulamentar do Rato: MG-1090
Modelo Regulamentar do Suporte: RG-1091

Informação Regulamentar

Estes aparelhos estão de acordo com a Secção 15 das Regras FCC. A utilização destes aparelhos está sujeita às seguintes condições: (1) Os aparelhos podem não causar interferências traumáticas, e (2) os aparelhos têm de aceitar qualquer interferência que possam causar utilização indesejada.

Este equipamento foi testado e está de acordo com os limites para um aparelho digital de Classe B, de acordo com as Regras FCC na secção 15. Estes limites foram impostos para fornecer uma proteção razoável contra a interferência nefasta numa instalação residencial. Este equipamento gera, utiliza, e pode radiar energia rádio frequência. Se o equipamento não está instalado e utilizado de acordo com as instruções, o equipamento poderá causar interferência nefasta em rádio comunicações. Não há garantia, de que modo tais interferências possam ocorrer numa instalação particular. Se este equipamento causar interferência nefasta à recepção rádio ou de televisão (que poderá ser determinada pelo ligar e desligar do equipamento), o utilizador é encorajado a tentar corrigir a interferência executando uma ou mais das seguintes medidas:

- Mover o dispositivo.
- Aumentar a separação entre o dispositivo e o receptor.
- Ligar o dispositivo num circuito externo diferente ao de outros electrodomésticos.
- Consulte o vendedor ou um técnico de rádio experiente para apoio.

Aprovado pelas Agencias: FCC, CE, cULus, ICES, VCCI, NOM, BSMI, NCC, C-Trick, SRRC, TELEC, IDA, KCC.

Leia por favor todos os [avisos e perguntas](#).

[Regressar à Página dos Conteúdos](#)

Certificação: Teclado e Rato sem fios Dell™ KM632 para computador de secretária

Logotipo Microsoft WHQL

O Teclado e Rato sem fios Dell™ para computador de secretária passaram o teste do logótipo WHQL dos Laboratórios de Controlo de Qualidade da Microsoft Windows.

O logótipo WHQL é um procedimento de certificação feito pelos Laboratórios de Controlo de Qualidade da Microsoft Windows. No caso de lhe ser assegurado que o dispositivo é compatível com o sistema Operativo Microsoft. O teclado e o rato estão qualificados para utilização através dos kits de teste WHQL e foram incluídos na [Lista de Compatibilidade dos Dispositivos Microsoft](#).

Leia por favor todos os [avisos e perguntas](#).

[Regressar à Página dos Conteúdos](#)